



**T.C.  
ANKARA SOSYAL BİLİMLER  
ÜNİVERSİTESİ  
Öğrenci İşleri Dairesi Başkanlığı**

**BRİFİNG DOSYASI**

**Ocak-2020  
Ankara**



## GİRİŞ

Ankara Sosyal Bilimler Üniversitesi, 2013 yılında başkent merkezinde sosyal bilimler alanındaki arařtırmalara öncü olmak amacıyla kurulmuř, Türkiye'nin ilk ve tek devlet üniversitesidir. ASBÜ hem yürüttüğü arařtırmalarla hem de lisans ve lisansüstü programları ile yalnız Türkiye içinde deęil uluslararası düzeyde de etkin bir rol üstlenmeyi hedeflemektedir. ASBÜ bünyesindeki tüm akademik ve idari birimler bu amaç doęrultusunda faaliyet göstermektedir. Ankara Sosyal Bilimler Üniversitesi 2015 yılında ilk lisans öğrencilerini kabul etmiş ve 2016/2017 Akademik yılında ise, lisans programlarına ilk defa öğrenci kabulüne başlamıştır. Kuruluşundan bu yana öğrenci hizmetleri ve eğitim-öğretim faaliyetleri alanında hizmet veren ASBU-Öğrenci İşleri Dairesi Başkanlığı yasal mevzuat çerçevesinde görev ifa etmeye devam etmektedir. Öğrenci İşleri Daire Başkanlığının faaliyet alanına giren konularda yapılan planlamalar ve mevcut duruma ait verilerin aktarıldığı bu dosya memnuniyet odaklı çalışan daire başkanlığımıza ait özet bilgileri içermektedir.

Öğrenci İşleri Daire Başkanlığı kanunlarla verilen yetki çerçevesinde, görev bilinci içinde çağdaş anlayıřla Ankara Sosyal Bilimler Üniversitesinin eğitim öğretim süreçlerinin planlamasına uygun olan faaliyetlerini sürdürmektedir.

Kamu mali yönetimi ve kontrol sisteminin etkin bir şekilde işlemesi ve geliştirilmesi, yetki ve sorumluluk bilinciyle görev alan tüm çalışanlarımızın özverili çalışması ve desteęiyle mümkün kılmaya devam edecektir.

**Murat AKTEPE**  
**Öğrenci İşleri Daire Başkanı**

## 1. BÖLÜM

### GENEL BİLGİLER

#### MİSYON VE VİZYON

##### Misyonumuz;

Öğrenci İşleri Daire Başkanlığı; eğitim-öğretim faaliyetlerini ilgili birimlerle koordineli olarak, evrensel standartlarda yürüterek, bilgiye ulaşmayı ve üretmeyi kendine görev edinmiş bireyler yetiştirmeyi amaç edinmiştir.

##### Vizyonumuz;

Öğrenim kazanımlarını kaliteli olarak geliştirip, ulusal ve uluslararası düzeyde öğrenci yetiştirmek için ilgili birimlerle uyum içerisinde eğitim-öğretim faaliyetlerini gerçekleştirmektedir.

## 2.BÖLÜM

### AMAÇ VE HEDEFLER

#### İDARENİN AMAÇ VE HEDEFLERİ

İdarenin amaç ve hedefleri, üniversitemizin akademik birimlerinde öğrenim gören öğrencilerin, kayıttan mezuniyete kadar geçen süre içerisinde ilgili mevzuat hükümlerine göre özlük işlemlerinin yapılması ve danışmanlık hizmetlerinin eşgüdüm içerisinde “Kamu Hizmet Standartlarında” belirtilen sürelerde yerine getirilmesidir.

Stratejik Amaçlar		Stratejik Hedefler	
1.	Eğitim-öğretimi nicelik ve nitelik yönünden geliştirmek.	1.1.	Eğitim programlarının niteliğini geliştirmek
		1.2.	Öğrencinin niteliğini arttırmak
		1.3.	Üniversite tanıtım faaliyetlerini arttırmak
2.	Kurumsal memnuniyeti sağlamak amacıyla hızlı, etkili ve kaliteli hizmet sunmak.	2.1.	En hızlı, güvenilir ve doğru olarak öğrencilerimize ve tüm akademik birimlere hizmet vermek
		2.2.	Elde edilen verileri değerlendirip, daha sonraki yıllarda oluşabilecek hataları azaltmak.
		2.3.	Akademik birimlerle eş güdüm içerisinde çalışmak,
3.	İşlemlerin düzgün ve verimli bir şekilde yürümesi için gerekli alt yapıyı sağlamak.	3.1.	Öğrenci Bilgi Sistemini (otomasyon) lisans ve lisansüstü öğrencilerine hizmet verecek şekilde yapılandırmak
		3.2.	Hizmet verecek yeterli personel istihdamını sağlamak
		3.3.	Üniversitemizin genel politika olarak planladığı öğrenci sayısına yetecek büyüklükte bir arşivin kurulması ve düzenlenmesi.
4.	Hizmet verimliliğini ve kalitesini arttırmak.	4.1.	Mezun olan her öğrencimize güvenli diploma, diploma eki ve transkript sunmak.
		4.2.	Değişen yönetmelikler ve uygulamalar yönünde programın yeni koşullara göre yenilenecek devamlılığını sağlamak
		4.3.	Diğer üniversitelerin Öğrenci İşleri Daire Başkanlıklarını kısa süreli iş ziyaretlerinde bulunarak bilgi alışverişinde bulunmak
5.	Araştırma kaynaklarını ve etkinliğini arttırmak	5.1.	Öğretim elemanlarına ve çalışmalarına ulusal ve uluslararası ölçekte erişilebilirliği sağlamak, ilişkileri arttırmak
		5.2.	Öğrenci kontenjanlarının eğitim-öğretim kalitesini yükseltecek düzeye getirilmesi konusunda ısrarlı olmak
		5.3.	Bilişim teknolojisi altyapısını güçlendirmek

ÖĞRENCİ İŞLERİ DAİRE BAŞKANLIĞI ORGANİZASYON ŞEMASI



Murat AKTEPE  
Daire Başkanı



Seda KOTAN  
Şube Müdürü V.



Meral KAHRAMAN  
Bilgisayar İşl.



Fatih SAİNKAPLAN  
Bilgisayar İşl.



Özge BACAŞIZ  
Bilgisayar İşl.

ÖĞRENCİ İŞLERİ DAİRESİ BAŞKANLIĞI PERSONEL DURUM ÇİZELGESİ

SN	Adı-Soyadı	Cinsiyeti	Kurum Sicil Numarası	Görevli olduğu birim	ASBÜ'de toplam hizmet yılı	ÖİDB'de görev süresi	Hizmet Yılı
1	Murat AKTEPE	Erkek	İ-123	ÖİDB	3 yıl	3 yıl	19 yıl 11 ay
2	Seda KOTAN	Kadın	İ-114	ÖİDB	3 yıl	3 yıl	9 yıl
3	Meral KAHRAMAN	Kadın	İ-18	ÖİDB	6 yıl 5 ay	6 yıl 5 ay	6 yıl 5 ay
4	Fatih SAİNKAPLAN	Erkek	İ-156	ÖİDB	1 yıl	1 yıl	8 yıl 7 ay
5	Özge BACAKSIZ	Kadın	İ-82	ÖİDB	4 yıl	3 ay	7 yıl 6 ay

ÖĞRENCİ İŞLERİ DAİRESİ BAŞKANLIĞI PERSONEL GÖREV TANIMLARI

<b>Murat AKTEPE</b>	Öğrenci İşleri Daire Başkanı
<b>GÖREVİ</b>	Birim teşkilatını oluşturup, personeli en iyi şekilde yetiştirerek Üniversitemiz kaynaklarının etkili, ekonomik ve verimli bir şekilde elde edilmesi ve kullanılmasını, hesap verebilirliği ve mali saydamlığı sağlamak üzere, bütçenin hazırlanmasını, uygulanmasını, tüm mali işlemlerin muhasebeleştirilmesini, raporlanmasını ve mali kontrolü düzenleyerek kurumsal kapasitenin geliştirilmesine katkı sağlamaktır.
<b>GÖREV VE SORUMLULUKLARI</b>	<ul style="list-style-type: none"><li>• Birimi yönetip, görev dağılımlarını yapmak, birim içi ve birimler arasındaki koordinasyonu sağlamak,</li><li>• İdarenin stratejik plan ve performans programının hazırlanmasını koordine etmek ve sonuçlarının konsolide edilmesi çalışmalarını yürütmek,</li><li>• İzleyen iki yılın bütçe tahminlerini de içeren idare bütçesini hazırlamak,</li><li>• Bütçe kayıtlarını tutmak,</li><li>• Bütçe uygulama sonuçlarına ilişkin verileri toplamak, değerlendirmek ve bütçe kesin hesabı ile mali istatistikleri hazırlamak,</li><li>• Muhasebe hizmetlerini yürütmek,</li><li>• İdarenin faaliyet raporunu hazırlamak,</li><li>• İdarenin mülkiyetinde veya kullanımında bulunan taşınır ve taşınmazlara ilişkin icmal cetvellerini düzenlemek,</li><li>• Ön mali kontrol faaliyetini yürütmek,</li><li>• İç kontrol sisteminin kurulması, standartlarının uygulanması ve geliştirilmesi konularında çalışmalar yapmak</li><li>• Rektör / Genel Sekreter tarafından verilecek diğer görevleri yapmak.</li></ul>



<b>Seda KOTAN</b>	Öğrenci İşleri Şube Müdürü V.
<b>GÖREVI</b>	Birim teşkilatını oluşturup, personeli en iyi şekilde yetiştirerek Üniversitemiz kaynaklarının etkili, ekonomik ve verimli bir şekilde elde edilmesi ve kullanılmasını, hesap verebilirliği ve mali saydamlığı sağlamak üzere, bütçenin hazırlanmasını, uygulanmasını, tüm mali işlemlerin muhasebeleştirilmesini, raporlanmasını ve mali kontrolü düzenleyerek kurumsal kapasitenin geliştirilmesine katkı sağlamaktır.
<b>GÖREV VE SORUMLULUKLARI</b>	<ul style="list-style-type: none"><li>• İlk kayıt, ders kayıt, ekle-bırak ve kesin kayıt iş ve işlemlerini yürütmek.</li><li>• Yatay ve Dikey geçişlerde kontenjan ve esasların belirlenmesini sağlamak.</li><li>• Öğrenci burs, kredi ve katkı payı işlemlerini yürütmek.</li><li>• Uluslararası öğrencilerin başvuru ve kayıt esaslarını belirlemek, ilgili işlemleri yürütmek.</li><li>• Çift Anadal ve Yandal esaslarını belirlenmesi sağlamak ve iş ve işlemleri yürütmek.</li><li>• Mezuniyet, diploma ve diploma eki işlemlerini takip etmek.</li><li>• Öğrenci kimlik kartları ile ilgili işlemleri yürütmek.</li><li>• ÖSYM istatistikleri, YÖKSİS veri tabanı ve Öğrenci Bilgi Sistemi girişlerinin yapılmasını, çeşitli kurumlardan gelen öğrenci sorgulaması yazılarının takibini sağlamak ve istenilen istatistik verileri hazırlamak.</li><li>• Kalite politikası, kalite hedefleri ve ilgili prosedürler uyarınca kalite yönetim sisteminin kurulması, geliştirilmesi ve uygulanması çalışmalarına katılmak.</li><li>• Öğrenci Bilgi Sisteminin (ÖBS) işlevsel olarak kullanıma hazır halde tutmak, geliştirilmesi için önerilerde bulunmak.</li><li>• Eğitim komisyonu kararlarını takip etmek ve sekreteryalığını yapmak.</li><li>• Öğrenci Disiplin mevzuatını uygulamak.</li><li>• Mezun takip modülü hazırlanmasını sağlayarak gerekli bilgilerin depolanmasını gerçekleştirmek.</li><li>• Bilgi edinme ve web sitesi vasıtasıyla gelen öğrenci işleri ile ilgili sorulara cevap hazırlamak.</li><li>• Faaliyet alanındaki işleri ve iş akış şemalarını güncellemek.</li><li>• Öğrenci konseyi temsilciliği seçim işlerini yürütmek.</li><li>• Mevzuatla sabit tüm öğrenci iş ve işlemlerini yürütmek ve takip etmek. Birimine ait tüm iş ve işlemleri yürütmek.</li><li>• Birim amiri tarafından verilecek diğer görevleri yapmak. • Birimi yönetip, görev dağılımlarını yapmak, birim içi ve birimler arasındaki koordinasyonu sağlamak,</li><li>• İdarenin stratejik plan ve performans programının hazırlanmasını koordine etmek ve sonuçlarının konsolide edilmesi çalışmalarını yürütmek,</li><li>• İzleyen iki yılın bütçe tahminlerini de içeren idare bütçesini hazırlamak,</li><li>• Bütçe kayıtlarını tutmak,</li><li>• Bütçe uygulama sonuçlarına ilişkin verileri toplamak, değerlendirmek ve bütçe kesin hesabı ile mali istatistikleri hazırlamak,</li><li>• Muhasebe hizmetlerini yürütmek,</li><li>• İdarenin faaliyet raporunu hazırlamak,</li><li>• İdarenin mülkiyetinde veya kullanımında bulunan taşınır ve taşınmazlara ilişkin icmal cetvellerini düzenlemek,</li><li>• Ön mali kontrol faaliyetini yürütmek,</li><li>• İç kontrol sisteminin kurulması, standartlarının uygulanması ve geliştirilmesi konularında çalışmalar yapmak</li><li>• Rektör / Genel Sekreter tarafından verilecek diğer görevleri yapmak.</li></ul>

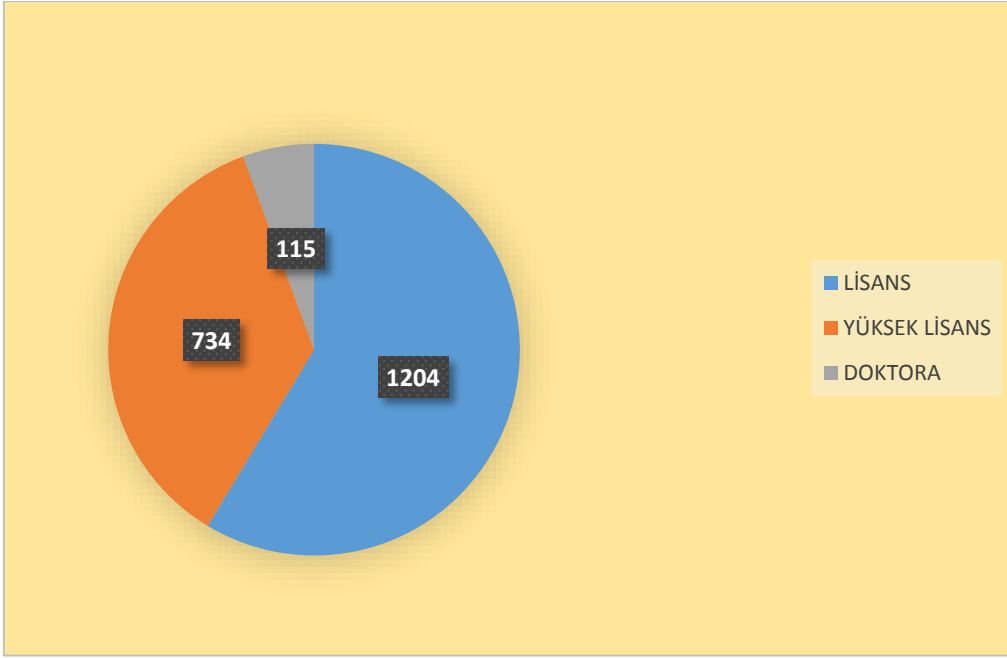
Meral KAHRAMAN	Bilgisayar İşletmeni
<b>GÖREV VE SORUMLULUKLARI</b>	<ul style="list-style-type: none"><li>• Hukuk Fakültesi, Sosyal ve Beşeri Bilimler Fakültesi, Doğu ve Afrika Araştırmaları Enstitüsü ve İslami Araştırmalar Enstitüsü ile ilgili birim, bölüm ve program açma talepleri almak ve ilgili kararlar için süreci ve yazışmaları takip etmek.</li><li>• Sorumlu olduğu Fakülte ve Enstitü öğrencilerinin KYK ile ilgili işlemlerini yürütmek, gerekli yazışmaları yapmak.</li><li>• Sorumlu olduğu Fakülte ve Enstitü öğrencilerine ait kontenjan, mezuniyet, diploma işlemleri ile tüm öğrencilik süreçlerini takip etmek ve gerekli yazışmaları yapmak.</li><li>• Sorumlu olduğu Fakülteye ait kayıt, müfredat, ders açma, ders programı, ders kaydı, yatay geçiş, muafiyet, intibak, ÇAP ve Yandal işlemleri ile tüm öğrencilik süreçlerini takip etmek ve gerekli yazışmaları yapmak.</li><li>• Sorumlu olduğu Fakülteye ait Uluslararası öğrencilerin kayıtlarını yapmak.</li><li>• Stratejik plan, faaliyet raporu, performans raporu ve benzeri rapor ve sunumları hazırlamak.</li><li>• Faaliyet alanındaki görevlerinin iş akış şemalarını hazırlamak.</li><li>• Satın alma ve tahakkuk işlemlerini yürütmek.</li><li>• Kapatılan İpek Üniversitesi iş ve işlemlerini takip etmek.</li><li>• Sorumlu olduğu Fakülte ve Enstitülere ait Değişim Programlarının (Bologna, Farabi, Mevlana, Erasmus plus) iş ve işlemlerini yürütmek.</li><li>• Arşiv ve Taşınır iş ve işlemlerini yürütmek.</li><li>• Birim amiri tarafından verilecek diğer görevleri yapmak.</li></ul>

Özge BACAĞIZ	Bilgisayar İşletmeni
<b>GÖREV VE SORUMLULUKLARI</b>	<ul style="list-style-type: none"><li>• İslami İlimler Fakültesi (Dini İlimler %30 Arapça Programı - İslami İlimler %30 Arapça Programı ), İletişim Fakültesi, Sanat ve Tasarım Fakültesi, Türk Dünyası Araştırmaları Enstitüsü ve Batı Dünyası Araştırmaları Enstitüsü ile ilgili birim, bölüm ve program açma talepleri almak ve ilgili kararlar için süreci ve yazışmaları takip etmek.</li><li>• Sorumlu olduğu Fakülte ve Enstitü öğrencilerinin KYK ile ilgili işlemlerini yürütmek, gerekli yazışmaları yapmak.</li><li>• Sorumlu olduğu Fakülte ve Enstitü öğrencilerine ait kontenjan, mezuniyet, diploma işlemleri ile tüm öğrencilik süreçlerini takip etmek ve gerekli yazışmaları yapmak.</li><li>• Sorumlu olduğu Fakülteye ait kayıt, müfredat, ders açma, ders programı, ders kaydı, yatay geçiş, muafiyet, intibak, ÇAP ve Yandal işlemleri ile tüm öğrencilik süreçlerini takip etmek ve gerekli yazışmaları yapmak.</li><li>• Sorumlu olduğu Fakülteye ait Uluslararası öğrencilerin kayıtlarını yapmak.</li><li>• Sorumlu olduğu Fakülte ve Enstitülere ait Değişim Programlarının (Bologna, Farabi, Mevlana, Erasmus plus) iş ve işlemlerini yürütmek.</li><li>• Öğrenci İşleri Daire Başkanlığı Web sayfası ile ilgili güncellemeleri yapmak.</li><li>• Mükemmeliyet Merkezi ile ilgili iş ve işlemleri yürütmek.</li><li>• Birim amiri tarafından verilecek diğer görevleri yapmak.</li></ul>

Fatih SAİNKAPLAN	Bilgisayar İşletmeni
<b>GÖREV VE SORUMLULUKLARI</b>	<ul style="list-style-type: none"><li>• Yabancı Diller Fakültesi, Siyasal Bilgiler Fakültesi ve Sosyal Bilimler Enstitüsü ile ilgili birim, bölüm ve program açma talepleri almak ve ilgili kararlar için süreci ve yazışmaları takip etmek.</li><li>• Sorumlu olduğu Fakülte ve Enstitü öğrencilerinin KYK ile ilgili işlemlerini yürütmek, gerekli yazışmaları yapmak.</li><li>• Sorumlu olduğu Fakülte ve Enstitü öğrencilerine ait kontenjan, mezuniyet, diploma işlemleri ile tüm öğrencilik süreçlerini takip etmek ve gerekli yazışmaları yapmak.</li><li>• Sorumlu olduğu Fakülteye ait kayıt, müfredat, ders açma, ders programı, ders kaydı, yatay geçiş, muafiyet, intibak, ÇAP ve Yandal işlemleri ile tüm öğrencilik süreçlerini takip etmek ve gerekli yazışmaları yapmak.</li><li>• Sorumlu olduğu Fakülteye ait Uluslararası öğrencilerin kayıtlarını yapmak.</li><li>• Sorumlu olduğu Fakülte ve Enstitülere ait Değişim Programlarının (Bologna, Farabi, Mevlana, Erasmus plus) iş ve işlemlerini yürütmek.</li><li>• MEKSİS projesi kapsamında yapılacak iş ve işlemleri yürütmek.</li><li>• Faaliyet alanındaki görevlerinin iş akış şemalarını hazırlamak.</li><li>• İç Kontrol standartlarını tamamlamak uygulanması sağlamak ve gerekli yazışmaları yapmak.</li><li>• Öğrenci Kimlik Kartı (Kampüs Kartı) ile ilgili iş ve işlemleri yürütmek.</li><li>• Birim amiri tarafından verilecek diğer görevleri yapmak.</li></ul>

### 3. BÖLÜM

2019-2020 AKADEMİK YILI AKTİF ÖĞRENCİ SAYILARI	
LİSANS:	1204
YÜKSEK LİSANS:	734
DOKTORA:	115
TOPLAM:	2053

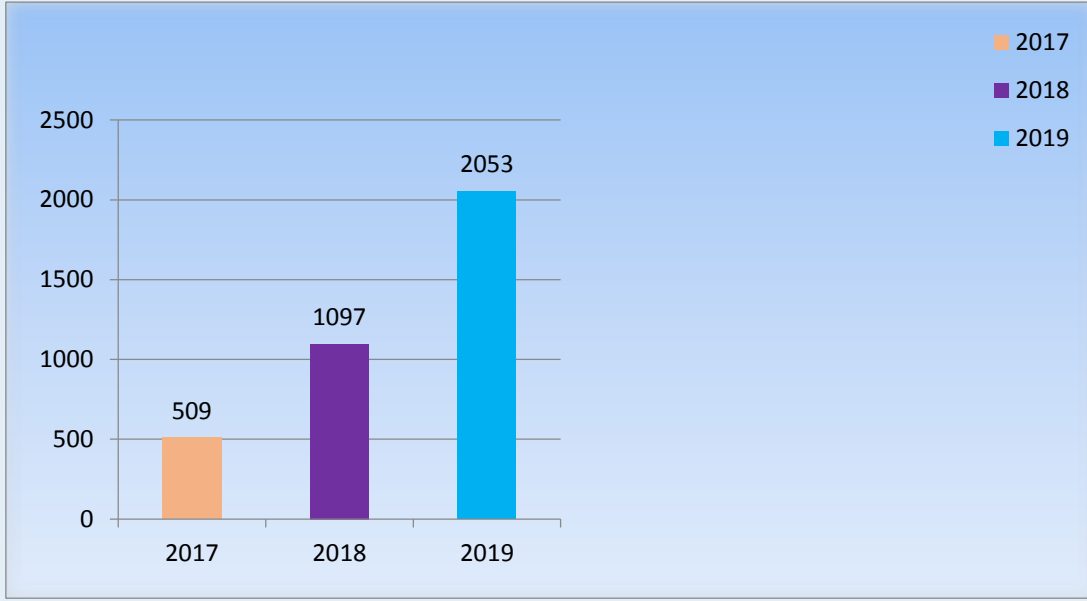


\*01.01.2020 tarihi itibariyle

10/31

**YILLARA GÖRE AKTİF ÖĞRENCİ SAYILARI**

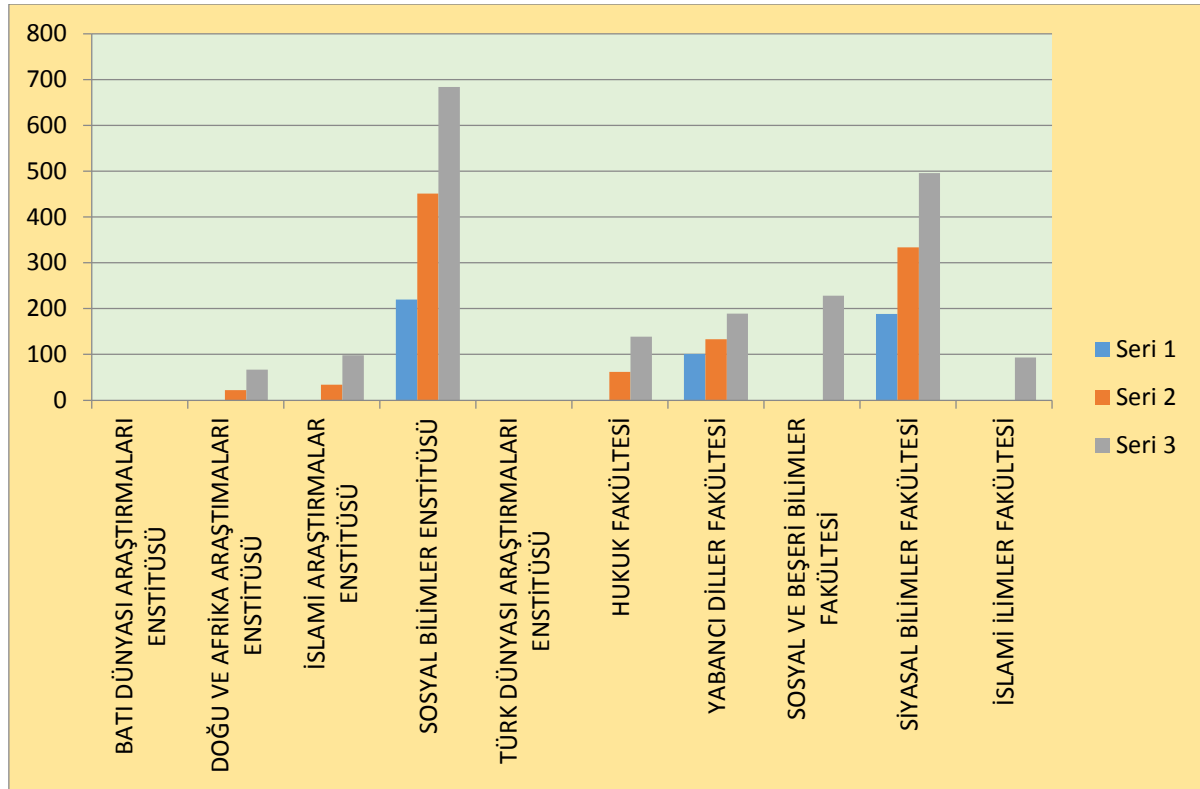
<b>2017</b>	<b>509</b>
<b>2018</b>	<b>1097</b>
<b>2019</b>	<b>2053</b>



**\*01.01.2020 tarihi itibariyle**

**11/31**

BİRİMLERİN YILLARA GÖRE ÖĞRENCİ SAYISI			
BİRİM ADI	2017	2018	2019
BATI DÜNYASI ARAŞTIRMALARI ENSTİTÜSÜ	0	0	0
DOĞU VE AFRİKA ARAŞTIRMALARI ENSTİTÜSÜ	0	22	67
İSLAMİ ARAŞTIRMALAR ENSTİTÜSÜ	0	34	98
SOSYAL BİLİMLER ENSTİTÜSÜ	220	451	684
TÜRK DÜNYASI ARAŞTIRMALARI ENSTİTÜSÜ	0	0	0
HUKUK FAKÜLTESİ	0	62	139
YABANCI DİLLER FAKÜLTESİ	101	133	189
SOSYAL VE BEŞERİ BİLİMLER FAKÜLTESİ	0	0	228
SİYASAL BİLİMLER FAKÜLTESİ	188	334	496
İSLAMİ İLİMLER FAKÜLTESİ	0	0	93
TOPLAM:	509	1036	1994

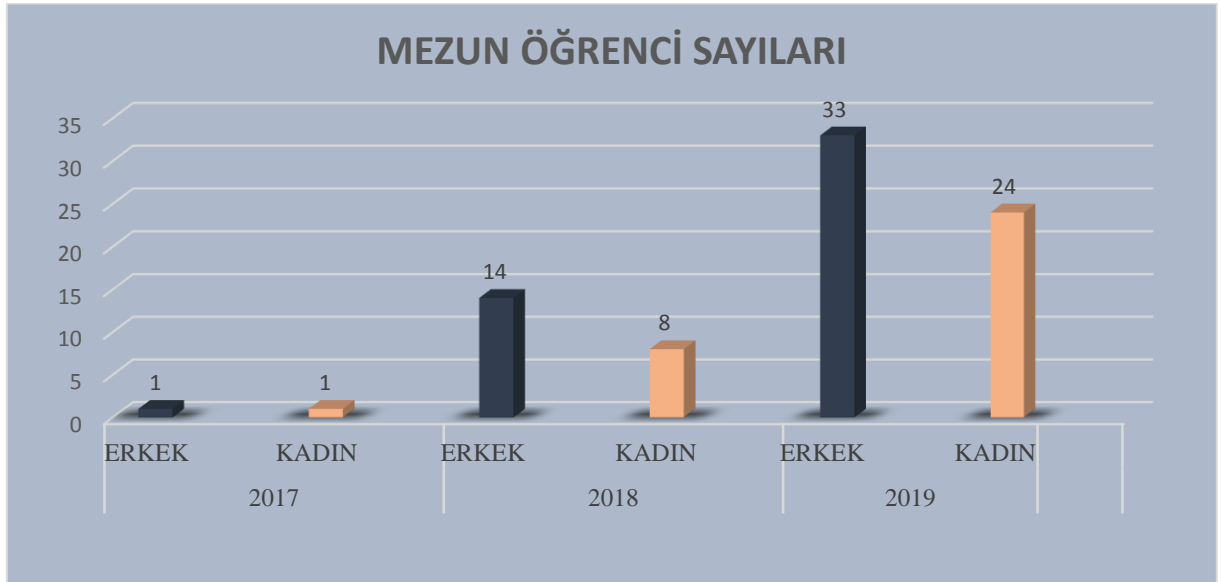


\*01.01.2020 tarihi itibarıyla

12/31

MEZUN ÖĞRENCİ SAYILARI

2017		2018		2019	
ERKEK	KADIN	ERKEK	KADIN	ERKEK	KADIN
1	1	14	8	33	24



\*01.01.2020 tarihi itibariyle

13/31



## 2018 YILINDA YATAY GEÇİŞ YAPAN ÖĞRENCİLER

FAKÜLTE	PROGRAM	YATAY GEÇİŞ TÜRÜ	SAYI
Siyasal Bilgiler Fakültesi	Uluslararası İlişkiler (İngilizce)	Ek Madde 1	1
Siyasal Bilgiler Fakültesi	Uluslararası İlişkiler (İngilizce)	Ek Madde 1	1
Siyasal Bilgiler Fakültesi	Uluslararası İlişkiler (İngilizce)	Gano	1
Siyasal Bilgiler Fakültesi	Uluslararası İlişkiler (İngilizce)	Ek Madde 1	1
Siyasal Bilgiler Fakültesi	Uluslararası İlişkiler (İngilizce)	Ek Madde 1	1
Siyasal Bilgiler Fakültesi	İşletme (İngilizce)	Ek Madde 1	1
Siyasal Bilgiler Fakültesi	İşletme (İngilizce)	Ek Madde 1	1
Siyasal Bilgiler Fakültesi	İşletme (İngilizce)	Ek Madde 1	1
Siyasal Bilgiler Fakültesi	Uluslararası İlişkiler (İngilizce)	Gano	1
Yabancı Diller Fakültesi	İngiliz Dili ve Edebiyatı	Ek Madde 1	1
Yabancı Diller Fakültesi	İngiliz Dili ve Edebiyatı	Ek Madde 1	1
Yabancı Diller Fakültesi	İngiliz Dili ve Edebiyatı	Gano	1
Yabancı Diller Fakültesi	İngiliz Dili ve Edebiyatı	Gano	1
Yabancı Diller Fakültesi	İngiliz Dili ve Edebiyatı	Ek Madde 1	1
		TOPLAM	14

\*01.01.2020 tarihi itibarıyla

14/31

## 2019 YILINDA YATAY GEÇİŞ YAPAN ÖĞRENCİLER

FAKÜLTE	PROGRAM	YATAY GEÇİŞ TÜRÜ	SAYI
Siyasal Bilgiler Fakültesi	Ekonomi (İngilizce)	Ek Madde 1	1
Siyasal Bilgiler Fakültesi	Uluslararası İlişkiler (İngilizce)	Ek Madde 1	1
Siyasal Bilgiler Fakültesi	Ekonomi (İngilizce)	Ek Madde 1	1
Siyasal Bilgiler Fakültesi	Ekonomi (İngilizce)	Ek Madde 1	1
Siyasal Bilgiler Fakültesi	Siyaset Bilimi ve Kamu Yön. (İngilizce)	Ek Madde 1	1
Siyasal Bilgiler Fakültesi	Ekonomi (İngilizce)	Ek Madde 1	1
Siyasal Bilgiler Fakültesi	İşletme (İngilizce)	Ek Madde 1	1
Siyasal Bilgiler Fakültesi	İşletme (İngilizce)	Ek Madde 1	1
Siyasal Bilgiler Fakültesi	Uluslararası İlişkiler (İngilizce)	Ek Madde 1	1
Siyasal Bilgiler Fakültesi	Siyaset Bilimi ve Kamu Yön. (İngilizce)	Ek Madde 1	1
Siyasal Bilgiler Fakültesi	Uluslararası İlişkiler (İngilizce)	Ek Madde 1	1
Siyasal Bilgiler Fakültesi	İşletme (İngilizce)	Ek Madde 1	1
Siyasal Bilgiler Fakültesi	İşletme (İngilizce)	Ek Madde 1	1
Siyasal Bilgiler Fakültesi	İşletme (İngilizce)	Ek Madde 1	1
Siyasal Bilgiler Fakültesi	Uluslararası İlişkiler (İngilizce)	Ek Madde 1	1
Siyasal Bilgiler Fakültesi	Ekonomi (İngilizce)	Ek Madde 1	1
Hukuk Fakültesi	Hukuk (%30 İngilizce)	Ek Madde 1	1
Hukuk Fakültesi	Hukuk (%30 İngilizce)	Ek Madde 1	1
Hukuk Fakültesi	Hukuk (%30 İngilizce)	Ek Madde 1	1
Hukuk Fakültesi	Hukuk (%30 İngilizce)	Ek Madde 1	1
Hukuk Fakültesi	Hukuk (%30 İngilizce)	Ek Madde 1	1
Hukuk Fakültesi	Hukuk (%30 İngilizce)	Ek Madde 1	1
Hukuk Fakültesi	Hukuk (%30 İngilizce)	Ek Madde 1	1
Yabancı Diller Fakültesi	İngiliz Dili ve Edebiyatı	Ek Madde 1	1
		<b>TOPLAM</b>	<b>23</b>

ANKARA SOSYAL BİLİMLER ÜNİVERSİTESİ LİSANS PROGRAM BİLGİLERİ		
LİSANS PROGRAMLARI	FAKÜLTE	PROGRAM BİLGİSİ
İngiliz Dili ve Edebiyatı (İngilizce)	YABANCI DİLLER FAKÜLTESİ	Aktif-Öğrencisi Bulunan Programlar
Uluslararası İlişkiler (İngilizce)	SİYASAL BİLGİLER FAKÜLTESİ	
İşletme (İngilizce)		
Ekonomi (İngilizce)		
Siyaset Bilimi ve Kamu Yönetimi (İngilizce)		
Hukuk Fakültesi ( %30 İngilizce)	HUKUK FAKÜLTESİ	
İslami İlimler ( %30 İngilizce)	İSLAMİ İLİMLER FAKÜLTESİ	
Psikoloji (İngilizce)	SOSYAL VE BEŞERİ BİLİMLER FAKÜLTESİ	
Sosyoloji (İngilizce)		
Tarih (İngilizce)		
Türk Dili ve Edebiyatı		

## LİSANS PROGRAMLARI ÖSYS TABAN-TAVAN PUAN VE BAŞARI SIRALAMASI ANALİZİ

### YABANCI DİLLER FAKÜLTESİ

#### İngiliz Dili ve Edebiyatı (İngilizce) Lisans Programı

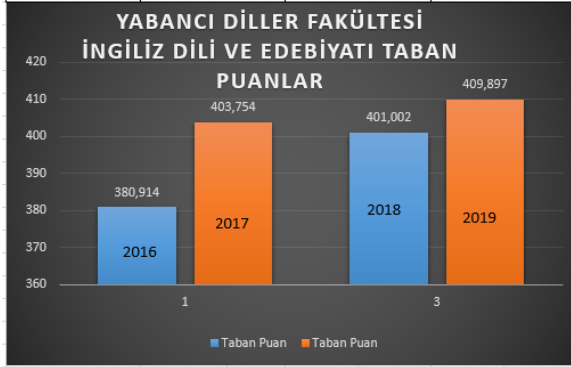
2016-Kontenjan:(Genel+O.B.)	60	2	Toplam:	62
2017-Kontenjan:(Genel+O.B.)	40	2	Toplam:	42
2018-Kontenjan:(Genel+O.B.)	40	2	Toplam:	42
2019-Kontenjan:(Genel+O.B.)	50	2	Toplam:	52

#### 2016

Taban Puan	Tavan Puan	En Büyük Başarı Sırası	En Küçük Başarı Sırası
380,914	415,454	9.121	14.198

#### 2018

Taban Puan	Tavan Puan	En Büyük Başarı Sırası	En Küçük Başarı Sırası
401,002	522,113	300	11.598

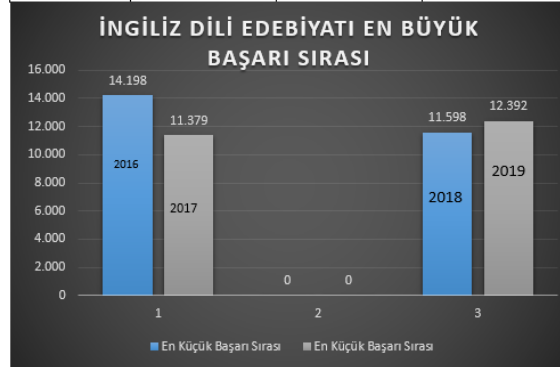


#### 2017

Taban Puan	Tavan Puan	En Büyük Başarı Sırası	En Küçük Başarı Sırası
403,754	423,08	8.159	11.379

#### 2019

Taban Puan	Tavan Puan	En Büyük Başarı Sırası	En Küçük Başarı Sırası
409,897	454,009	4.774	12.392



## SİYASAL BİLGİLER FAKÜLTESİ

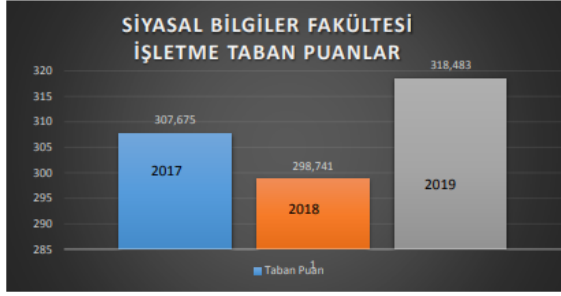
### İşletme (İngilizce) Lisans Programı

2017-Kontenjan:(Genel+O.B.)	40	2	Toplam:	42
2018-Kontenjan:(Genel+O.B.)	40	2	Toplam:	42
2019-Kontenjan:(Genel+O.B.)	40	2	Toplam:	42

2017			
Taban Puan	Tavan Puan	En Büyük Başarı Sırası	En Küçük Başarı Sırası
307,675	373,373	56.085	151.496

2018			
Taban Puan	Tavan Puan	En Büyük Başarı Sırası	En Küçük Başarı Sırası
298,741	331,099	105.542	192.013

2019			
Taban Puan	Tavan Puan	En Büyük Başarı Sırası	En Küçük Başarı Sırası
318,483	345,809	104.529	172.254



## SİYASAL BİLGİLER FAKÜLTESİ

### Uluslararası İlişkiler (İngilizce) Lisans Programı

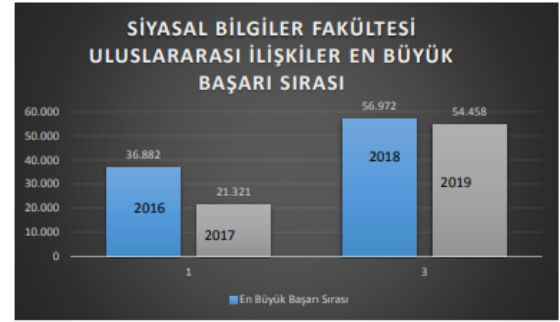
2016-Kontenjan:(Genel+O.B.)	60	2	Toplam:	62
2017-Kontenjan:(Genel+O.B.)	40	2	Toplam:	42
2018-Kontenjan:(Genel+O.B.)	40	2	Toplam:	42
2019-Kontenjan:(Genel+O.B.)	40	2	Toplam:	42

2016			
Taban Puan	Tavan Puan	En Büyük Başarı Sırası	En Küçük Başarı Sırası
380,513	416,143	36.882	83.507

2017			
Taban Puan	Tavan Puan	En Büyük Başarı Sırası	En Küçük Başarı Sırası
369,718	420,271	21.321	75.567

2018			
Taban Puan	Tavan Puan	En Büyük Başarı Sırası	En Küçük Başarı Sırası
322,812	360,083	56.972	123.553

2019			
Taban Puan	Tavan Puan	En Büyük Başarı Sırası	En Küçük Başarı Sırası
340,845	375,011	54.458	114.935



## SİYASAL BİLGİLER FAKÜLTESİ

### Ekonomi (İngilizce) Lisans Programı

2017-Kontenjan:(Genel+O.B.)	40	2	Toplam:	42
2018-Kontenjan:(Genel+O.B.)	40	2	Toplam:	42
2019-Kontenjan:(Genel+O.B.)	40	2	Toplam:	42
2018-KKTC Kontenjan:	1	0	Toplam:	1
2018-KKTC Kontenjan:	1	0	Toplam:	1

#### 2017

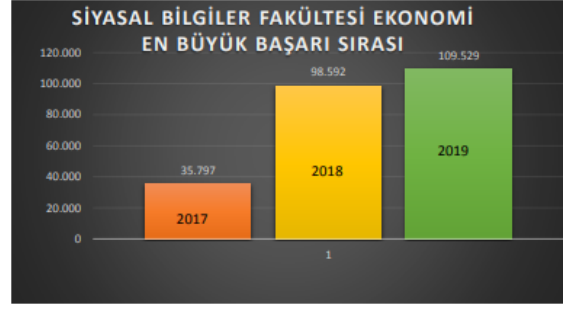
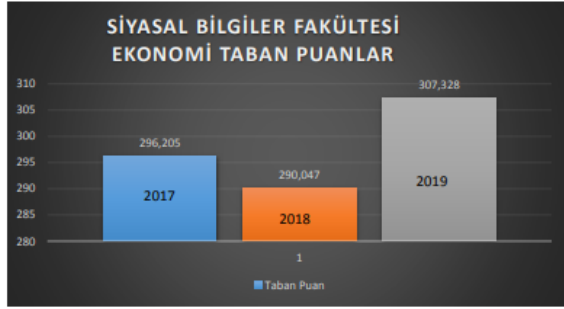
Taban Puan	Tavan Puan	En Büyük Başarı Sırası	En Küçük Başarı Sırası
296,205	395,937	35.797	175.907

#### 2018

Taban Puan	Tavan Puan	En Büyük Başarı Sırası	En Küçük Başarı Sırası
290,047	334,546	98.592	224.302

#### 2019

Taban Puan	Tavan Puan	En Büyük Başarı Sırası	En Küçük Başarı Sırası
307,328	343,361	109.529	208.298



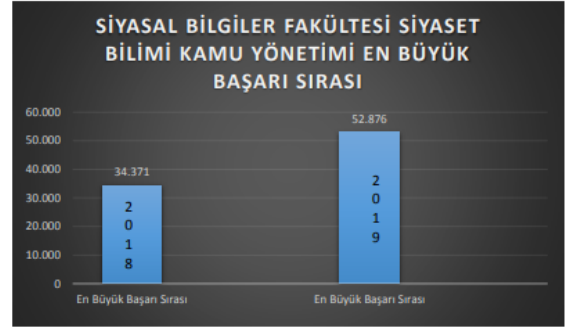
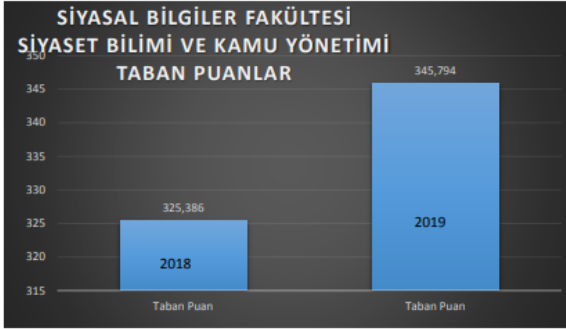
## SIYASAL BİLGİLER FAKÜLTESİ

### Siyaset Bilimi ve Kamu Yönetimi (İngilizce) Lisans Programı

2018-Kontenjan:(Genel+O.B.)	40	2	Toplam:	42
2019-Kontenjan:(Genel+O.B.)	40	2	Toplam:	42

2018			
Taban Puan	Tavan Puan	En Büyük Başarı Sırası	En Küçük Başarı Sırası
325,386	379,804	34.371	117.709

2019			
Taban Puan	Tavan Puan	En Büyük Başarı Sırası	En Küçük Başarı Sırası
345,794	376,151	52.876	104.564





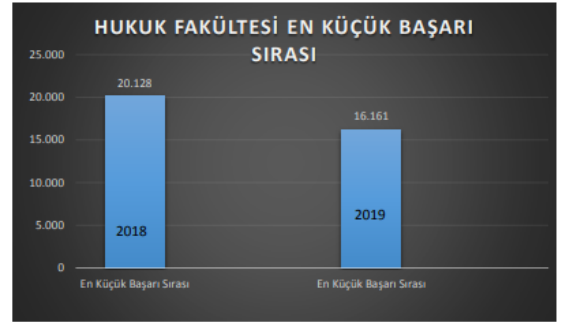
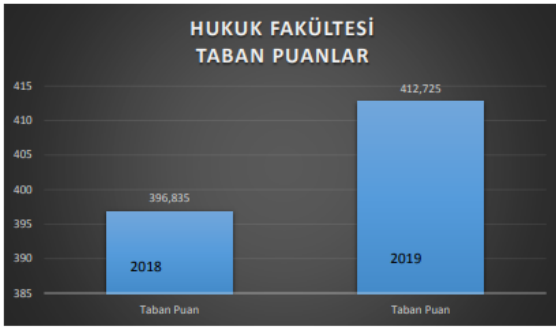
## HUKUK FAKÜLTESİ

### Hukuk (%30 İngilizce) Lisans Programı

2018-Kontenjan:(Genel+O.B.)	60	2	Toplam:	62
2019-Kontenjan:(Genel+O.B.)	80	2	Toplam:	82

2018			
Taban Puan	Tavan Puan	En Büyük Başarı Sırası	En Küçük Başarı Sırası
396,835	441,045	3.014	20.128

2019			
Taban Puan	Tavan Puan	En Büyük Başarı Sırası	En Küçük Başarı Sırası
412,725	434,871	6.256	16.161



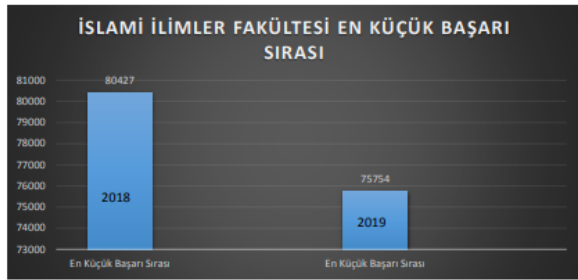
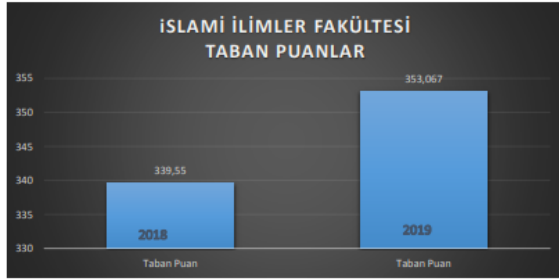
## İSLAMİ İLİMLER FAKÜLTESİ

### İslami İlimler (%30 Arapça) Lisans Programı

2018-Kontenjan:(Genel+O.B.)	60	2	Toplam:	62
2019-Kontenjan:(Genel+O.B.)	80	2	Toplam:	82

2018			
Taban Puan	Tavan Puan	En Büyük Başarı Sırası	En Küçük Başarı Sırası
339,55	471,55	313	80427

2019			
Taban Puan	Tavan Puan	En Büyük Başarı Sırası	En Küçük Başarı Sırası
353,067	449,461	1675	75754



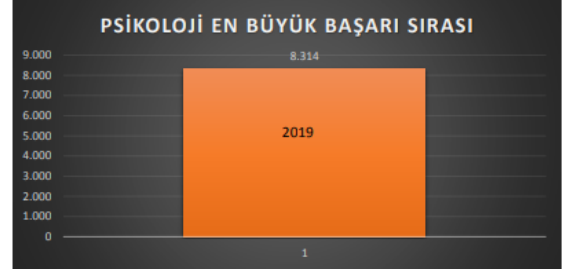
## SOSYAL VE BEŞERİ BİLİMLER FAKÜLTESİ

### Psikoloji (İngilizce) Lisans Programı

2019-Kontenjan:(Genel+O.B.)	60	2	Toplam:	62
-----------------------------	----	---	---------	----

2019			
Taban Puan	Tavan Puan	En Büyük Başarı Sırası	En Küçük Başarı Sırası
383,308	428,547	8.314	43.515

2020			
Taban Puan	Tavan Puan	En Büyük Başarı Sırası	En Küçük Başarı Sırası



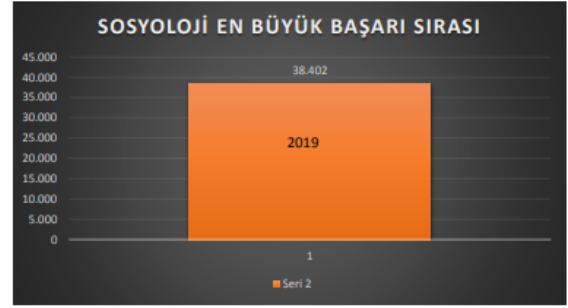
## SOSYAL VE BEŞERİ BİLİMLER FAKÜLTESİ

### Sosyoloji (İngilizce) Lisans Programı

2019-Kontenjan:(Genel+O.B.) 40 2 Toplam: 42

2019			
Taban Puan	Tavan Puan	En Büyük Başarı Sırası	En Küçük Başarı Sırası
308,2	387,575	38.402	205.276

2020			
Taban Puan	Tavan Puan	En Büyük Başarı Sırası	En Küçük Başarı Sırası



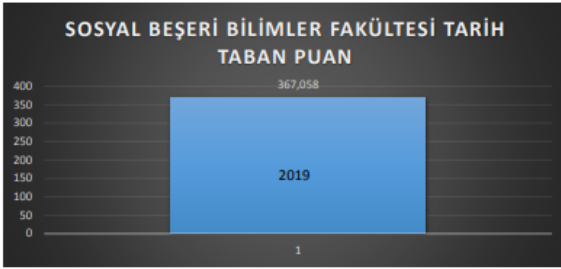
## SOSYAL VE BEŞERİ BİLİMLER FAKÜLTESİ

Tarih (İngilizce) Lisans Programı

2019-Kontenjan:(Genel+O.B.) 60 2 Toplam: 62

2019			
Taban Puan	Tavan Puan	En Büyük Başarı Sırası	En Küçük Başarı Sırası
367,058	442,625	2.294	49.578

2020			
Taban Puan	Tavan Puan	En Büyük Başarı Sırası	En Küçük Başarı Sırası



## SOSYAL VE BEŞERİ BİLİMLER FAKÜLTESİ

### Türk Dili ve Edebiyatı Lisans Programı


2019-Kontenjan:(Genel+O.B.)	60	2	Toplam:	62
-----------------------------	----	---	---------	----

2019			
Taban Puan	Tavan Puan	En Büyük Başarı Sırası	En Küçük Başarı Sırası
343,214	412,744	8.640	99.399

2020			
Taban Puan	Tavan Puan	En Büyük Başarı Sırası	En Küçük Başarı Sırası



## ULUSLARARASI LİSANS VE LİSANSÜSTÜ ÖĞRENCİ İSTATİSTİKLERİ

 YÖS / YTB BURSLUSU / DİYANET BURSLUSU ULUSLARARASI LİSANS ÖĞRENCİ SAYILARI								
<b>Siyasal Bilgiler Fakültesi</b>	2017 YÖS TÜRK	2017 YÖS YABANCI	2018 YÖS TÜRK	2018 YÖS YABANCI	2019 YÖS TÜRK	2019 YÖS YABANCI	2019 YTB BURSLUSU	2019 DİYANET BURSLUSU
Ekonomi	0	0	1	0	0	8	1	x
İşletme	0	0	0	2	0	7	0	x
Uluslararası İlişkiler	1	2	0	0	3	9	1	x
Siyaset Bilimi ve Kamu Yönetimi	0	0	0	0	0	5	0	x
<b>Yabancı Diller Fakültesi</b>	2017 YÖS TÜRK	2017 YÖS YABANCI	2018 YÖS TÜRK	2018 YÖS YABANCI	2019 YÖS TÜRK	2019 YÖS YABANCI	2019 YTB BURSLUSU	2019 DİYANET BURSLUSU
İngiliz Dili ve Edebiyatı	1	1	1	0	0	5	0	x
<b>İslami İlimler Fakültesi</b>	2017 YÖS TÜRK	2017 YÖS YABANCI	2018 YÖS TÜRK	2018 YÖS YABANCI	2019 YÖS TÜRK	2019 YÖS YABANCI	2019 YTB BURSLUSU	2019 DİYANET BURSLUSU
İslami İlimler	0	0	0	0	0	1	0	8
<b>Hukuk Fakültesi</b>	2017 YÖS TÜRK	2017 YÖS YABANCI	2018 YÖS TÜRK	2018 YÖS YABANCI	2019 YÖS TÜRK	2019 YÖS YABANCI	2019 YTB BURSLUSU	2019 DİYANET BURSLUSU
Hukuk	0	0	0	0	1	1	0	x
<b>YILLARA GÖRE TOPLAM ÖĞRENCİ SAYISI</b>	<b>2</b>	<b>3</b>	<b>2</b>	<b>2</b>	<b>4</b>	<b>36</b>	<b>2</b>	<b>8</b>
<b>TOPLAM ÖĞRENCİ SAYISI</b>	<b>59</b>							

Program	Uluslararası Öğrenci Sayısı	Uluslararası Öğrenci Sayısının Toplam Lisans Öğrenci Sayısına Oranı
Lisans	59	%4,9



## YÜKSEK LİSANS / DOKTORA / YTB / DİYANET BURLUSLU ULUSLARARASI LİSANSÜSTÜ ÖĞRENCİ SAYILARI

ENSTİTÜLER	Yurt Dışı Kontenjanından Kayıtlı Yüksek Lisans	Yurt Dışı Kontenjanından Kayıtlı Doktora	YTB (YL)	YTB (Doktora)	Diyanet Burslusu (Uluslararası İlahiyat Projesi)
İslami Araştırmalar Enstitüsü	5	0	2	1	1
Doğu ve Afrika Araştırmaları Enstitüsü	1	0	6	0	x
Sosyal Bilimler Enstitüsü	39	10	16	5	x
<b>ÖĞRENCİ SAYISI</b>	<b>45</b>	<b>10</b>	<b>24</b>	<b>6</b>	<b>1</b>
<b>TOPLAM ÖĞRENCİ SAYISI</b>	<b>86</b>				

Program	Uluslararası Öğrenci Sayısı	Uluslararası Öğrenci Sayısının Toplam Lisansüstü Öğrenci Sayısına Oranı
Yüksek Lisans	70	%8,21
Doktora	16	%1,8



## ANKARA SOSYAL BİLİMLER ÜNİVERSİTESİ LİSANSÜSTÜ PROGRAM BİLGİLERİ

SOSYAL BİLİMLERİ ENSTİTÜSÜ		
DOKTORA	TEZLİ YÜKSEK LİSANS	TEZSİZ YÜKSEK LİSANS
KAMU HUKUKU (DR)	BARIŞ VE ÇATIŞMA ÇALIŞMALARI (YL) (TEZLİ) (İNGİLİZCE)	KADIN VE AİLE ÇALIŞMALARI TEZSİZ YL (İÖ)
ORTADOĞU ÇALIŞMALARI (DR) (İNGİLİZCE)	FİKRİ MÜLKİYET HUKUKU (YL) (TEZLİ)	ULUSLARARASI TİCARET VE LOJİSTİK YÖNETİMİ TEZSİZ YL (İÖ) (TÜRKÇE)
ULUSLARARASI İLİŞKİLER (DR) (İNGİLİZCE)	KAMU HUKUKU (YL) (TEZLİ)	DENETİM VE RİSK YÖNETİMİ (YL) (TEZSİZ)
YÖNETİM VE ORGANİZASYON (DR) (İNGİLİZCE)	KUDÜS ÇALIŞMALARI (YL) (TEZLİ) (İNGİLİZCE)	TEKNOLOJİ POLİTİKALARI VE İNOVASYON YÖNETİMİ (YL) (TEZSİZ) (İÖ)
İKTİSAT (DR)	SİYASET BİLİMİ (YL) (TEZLİ) (İNGİLİZCE)	YÖNETİM VE ORGANİZASYON (YL) (TEZSİZ)
ÖZEL HUKUK (DR)	ULUSLARARASI İLİŞKİLER (YL) (TEZLİ) (İNGİLİZCE)	İŞLETME (YL) (TEZSİZ)
DENETİM VE RİSK YÖNETİMİ (DR)	ÖZEL HUKUK (YL) (TEZLİ)	ENERJİ EKONOMİSİ (YL) (TEZSİZ) (İ.Ö)
SOSYAL MEDYA ÇALIŞMALARI (DR)	İKTİSAT (YL) (TEZLİ) (İNGİLİZCE)	KAMU YÖNETİMİ TEZSİZ YL (İ.Ö)
KADIN VE AİLE ÇALIŞMALARI (DR)	İŞLETME (YL) (TEZLİ) (İNGİLİZCE)	ÖZEL HUKUK (YL) (TEZSİZ)(İ.Ö)
İNGİLİZ EDEBİYATI (DR)	DENETİM VE RİSK YÖNETİMİ (YL) (TEZLİ)	BİLİŞİM HUKUKU(YL) (TEZSİZ)(İ.Ö)
	ENERJİ EKONOMİSİ (YL) (TEZLİ)	KAMU HUKUKU (YL) (TEZSİZ)
	UYGULAMALI SOSYAL ARAŞTIRMALAR (YL) (TEZLİ)	MANEVİ BAKIM VE DANIŞMANLIK (YL) (TEZSİZ) (İÖ)
	İNGİLİZ EDEBİYATI (YL) (TEZLİ) (İNGİLİZCE)	AFET VE İNSANİ YARDIM YÖNETİMİ TEZSİZ YL (İÖ)
	KAMU HUKUKU TEZLİ YL (İÖ)	
	GÖÇ ÇALIŞMALARI TEZLİ YL	
	BİLİŞİM VE TEKNOLOJİ HUKUKU (TEZLİ) (YL)	
	KAMU YÖNETİMİ TEZLİ YL (İ.Ö)	
	AFET VE İNSANİ YARDIM YÖNETİMİ TEZLİ YL	
	AFET VE İNSANİ YARDIM YÖNETİMİ TEZLİ YL (İNGİLİZCE)	
	KADIN VE AİLE ÇALIŞMALARI TEZLİ YL	
	ULUSLARARASI TİCARET VE LOJİSTİK YÖNETİMİ TEZLİ YL (İNGİLİZCE)	
İSLAMİ ARAŞTIRMALAR ENSTİTÜSÜ		
DOKTORA	TEZLİ YÜKSEK LİSANS	TEZSİZ YÜKSEK LİSANS
FELSEFE VE DİN BİLİMLERİ (DR)	FELSEFE VE DİN BİLİMLERİ (TEZLİ) (YL)	
TEMEL İSLAM BİLİMLERİ (DR)	İSLAM EKONOMİSİ VE FINANSI (TEZLİ) (YL) (İNGİLİZCE)	
	TEMEL İSLAM BİLİMLERİ (TEZLİ)(YL)	
2	3	0
DOĞU VE AFRIKA ARAŞTIRMALARI ENSTİTÜSÜ		
DOKTORA	TEZLİ YÜKSEK LİSANS	TEZSİZ YÜKSEK LİSANS
	ASYA ÇALIŞMALARI (TEZLİ) (YL)	
	ASYA ÇALIŞMALARI (TEZLİ) (YL) (İNGİLİZCE)	
	AFRIKA ÇALIŞMALARI (TEZLİ) (YL)	
	AFRIKA ÇALIŞMALARI (TEZLİ) (YL) (İNGİLİZCE)	
0	4	0
TÜRK DÜNYASI ARAŞTIRMALARI ENSTİTÜSÜ		
DOKTORA	TEZLİ YÜKSEK LİSANS	TEZSİZ YÜKSEK LİSANS
0	0	0
BATI DÜNYASI ARAŞTIRMALARI ENSTİTÜSÜ		
DOKTORA	TEZLİ YÜKSEK LİSANS	TEZSİZ YÜKSEK LİSANS
0	0	0

## İLETİŞİM

**ADRES** : Ankara Sosyal Bilimler Üniversitesi Öğrenci İşleri Daire Başkanlığı  
Hükümet Meydanı No:2 PK:0605 Ulus, Altındağ, ANKARA

**TEL** : +90 312 596 46 27-29

**FAKS** : +90 312 596 48 65

**MAİL** : oidb@asbu.edu.tr